



MAB2000 Digitales Funksystem

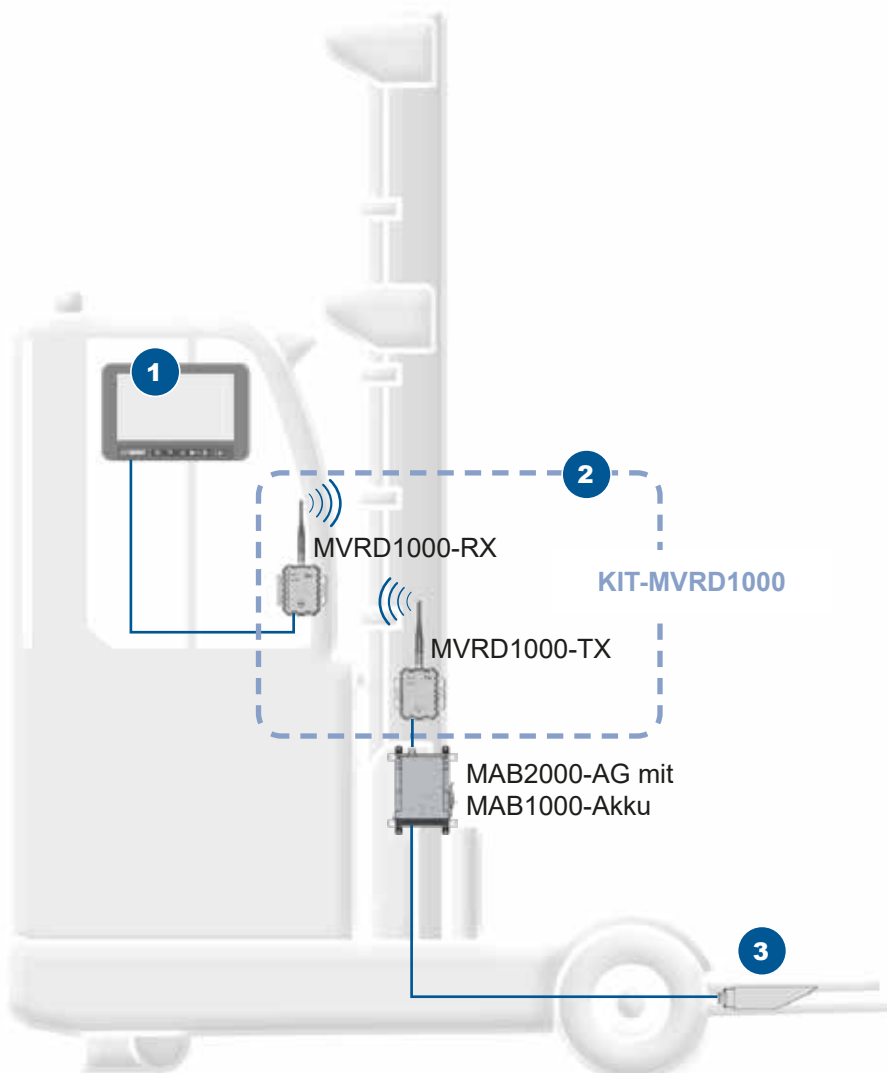
KABELLOSE BILDÜBERTRAGUNG FÜR STAPLER

MAB2000 Digitales Funksystem

Das digitale Funksystem ist ein robustes Sender-/Empfänger-System zur kabellosen Bildübertragung. Über die kompakten Funkeinheiten werden digitale Signale einer Kamera über kurze und lange Distanzen schnell und ohne Verzögerung an den Monitor gesendet. Bis zu 10 parallel betriebene Gerätepaare erlauben eine hohe Flexibilität bei der Anpassung an unterschiedlichste Stapler und Sichtprobleme.

VORTEILE:

- Keine Kabelverlegung im Mast
- Einsatzzeit > 28 Stunden
- Störunempfindliches System durch Digitalfunk von 2,4 GHz
- Bis zu 10 Parallelsysteme betreibbar
- Anwendbar für alle Staplertypen
- Einfache, flexible Montage
- Schock- und vibrationsfest
- Komplettes Funksystem inkl. Akku
- Robuster M12 Industriesteckverbinder
- Funk-Akku-Set mit jeder Motec Kamera/Monitor kompatibel

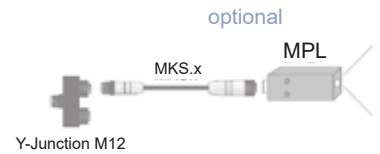
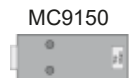
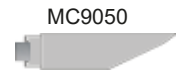
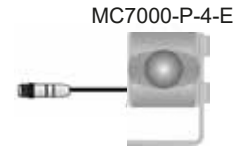
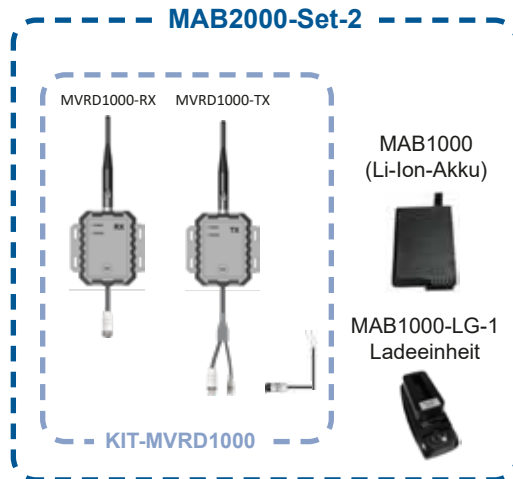


SYSTEMBEISPIEL:

1 Heavy-Duty Monitor

2 MAB2000-Set-2 Digitales Funksystem

3 Heavy-Duty Kamera



MAB2000-SET-2 SYSTEMKOMPONENTEN:

KIT-MVRD1000

- MVRD1000-RX Videoempfänger
- MVRD1000-TX Videosender
- Große Reichweite (bis zu 120 m)
- Inklusive Betriebs- und Statusanzeige



MAB2000-AG Akkugehäuse

- Robustes Aluminiumgehäuse eloxiert und lackiert
- Gehäuseschutzart IP68/69K
- Einfache und flexible Montage



MAB1000-LG-1 Ladegerät

- Ladezeit 3...5 Stunden
- Ladetemperatur 0 °C bis +40 °C



MAB1000-Akku

- Einsatzzeit bis zu 28 Stunden
- Hält Temperaturen bis -20 °C stand
- Li-Ion-Akku
- Gewicht ca. 0,4 kg





Motec GmbH

Oberweyerer Straße 21
65589 Hadamar
GERMANY

Phone +49 6433-9145 0
motec.info@ametek.com
www.motec-cameras.com

